

Parking en dalles alvéolaires végétalisées du LAB'O – Orléans

Généralités :

Le parking du Lab'O, incubateur numérique phare de la Métropole d'Orléans, a pour particularité de ne pas être imperméable mais, d'être végétalisé.

Situé non loin de la Loire, ce parking en dalles végétalisées de la société O2D Environnement® permet de préserver les fonctions naturelles du sol et de favoriser l'infiltration des eaux pluviales.

Descriptif du site :

Type de technique : parking en dalles alvéolaires végétalisées

Localisation : Le LAB'O incubateur numérique, 1 avenue du Champs de Mars, Orléans

Acteurs de la réalisation : O2D Environnement®, Groupe J.RICHARD

Date de création du Lab'O : 2016

Contexte et objectifs :

- Réaliser des stationnements avec un revêtement de sol perméable ;
- Permettre l'infiltration des eaux pluviales à leur point de chute, sans ruissellement ;
- Éviter les effets d'îlots de chaleur urbain ;
- Ramener la nature en ville de façon esthétique.

Caractéristiques techniques :

Perméabilité du site : inconnue

Perméabilité de la dalle engazonnée :

$K = 3,12 \cdot 10^{-3}$ m/s (coefficient de ruissellement : nul)

Pente quasi-nulle

Légende

①	1 ^{ère} tranche
②	2 ^{ème} tranche
③	3 ^{ème} tranche
④	Bâtiment du Lab'O



Parking du Lab'O vue du haut

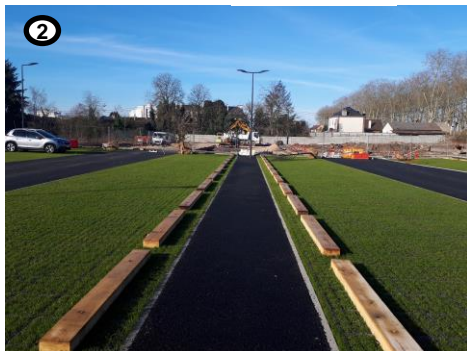
	Date de réalisation	Surface	Noues
1 ^{ère} tranche	2016	1500 m ²	Oui
2 ^{ème} tranche	Oct. 2018	3000 m ²	Non
3 ^{ème} tranche	Fév. 2019		Non



Parking en dalles végétalisées du Lab'O



1^{ère} tranche de parking



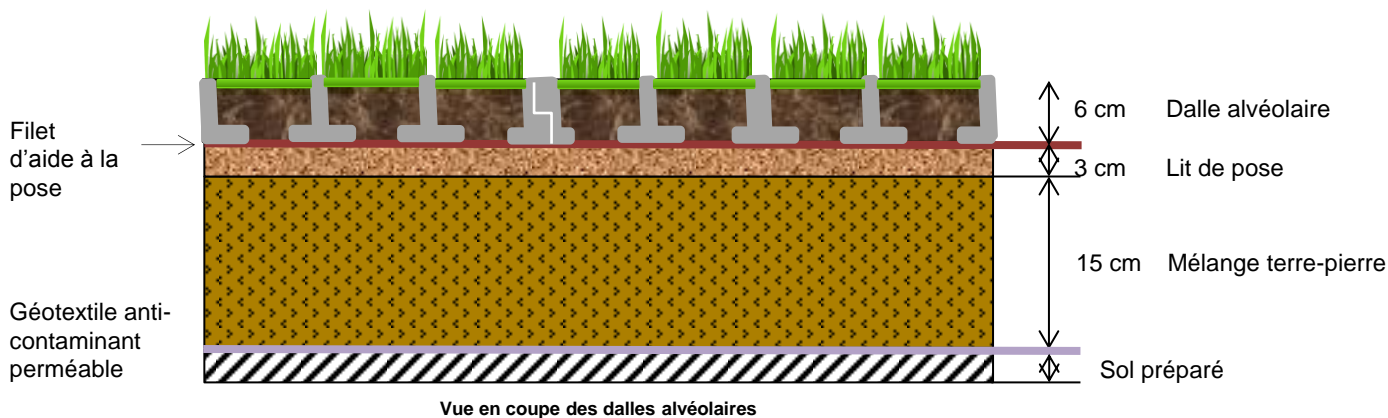
2^{ème} tranche de parking



3^{ème} tranche de parking

Descriptif du système alvéolaire :

Le système de dalles alvéolaires développé par la société O2D Environnement® (TTE® Multidrain^{Plus}) est réalisé à partir de matière plastique recyclée. Le système est entièrement stable et modulable, les alvéoles peuvent être remplies de pavés béton ou engazonnées sur place avec un substrat pré-ensemencé. La fondation en terre-pierre et le lit de pose fertile sont autant d'étapes importantes à réaliser afin de veiller à la bonne infiltration de l'eau pluviale dans le sol, au niveau de portance des stationnements ainsi qu'à la pérennité de l'engazonnement.



Les étapes de réalisation :



1 - Préparation du fond de forme, pose du géotextile



2 - Egalisation et compactage du mélange terre/pierre de 15 cm d'épaisseur



3 - Pose des alvéoles par-dessus le filet d'aide à la pose. Les dalles de stationnement sont posées en quinconce ou en chevron selon le calepinage choisi



4 - Prise de vue de la 3^{ème} tranche en fin de chantier en février 2019

Les points de vigilance :

- Niveau de remplissage de substrat à -1cm de la surface des alvéoles
- Arrosage à adapter selon les conditions climatiques jusqu'à la levée du gazon

Contacts :

- O2D Environnement® : Jean-Philippe OPIGEZ
- Groupe J. Richard : Christophe POIDRAS
- Orléans Métropole : Corinne DAUDIN
- Pôle DREAM Eau & Milieux : Wendy ARNOULD, contact fiche