

# Mettre en place une monnaie locale complémentaire pour favoriser les circuits courts

## Le principe :

Autorisées par la loi Hamon sur l'économie sociale et solidaire du 13 juillet 2014, les monnaies locales sont considérées par l'ADEME comme des outils de réappropriation de l'économie locale. La monnaie locale complémentaire (MLC) est adossée à l'euro, elle sert tout comme la monnaie traditionnelle, à l'échange de biens et services. La MLC a l'avantage de rester au sein d'une zone géographique limitée, elle évite ainsi les fuites de capital et permet de fluidifier les flux financiers entre les acteurs locaux. Elle renforce des synergies entre les entreprises, les habitants et les commerçants locaux, l'identité locale et elle peut générer des effets positifs sur l'environnement en favorisant les circuits courts entre acteurs locaux.

## Projet :

La volonté de créer une MLC peut venir tant d'habitants, que d'associations, ou de collectivités (fiche Quartier des Deux Rives à Paris). Pour gérer la monnaie, une association (déjà existante ou créée spécialement pour) est désignée pour faire office de « banque éthique ». Une charte avec les valeurs de la MLC doit être co-construite avec les différents acteurs partenaires. Enfin, pour décliner la MLC sur le territoire, des ateliers et rencontres entre divers acteurs (commerçants, entreprises et particuliers) doivent être organisés afin d'expliquer le fonctionnement et communiquer sur l'existence de la monnaie.

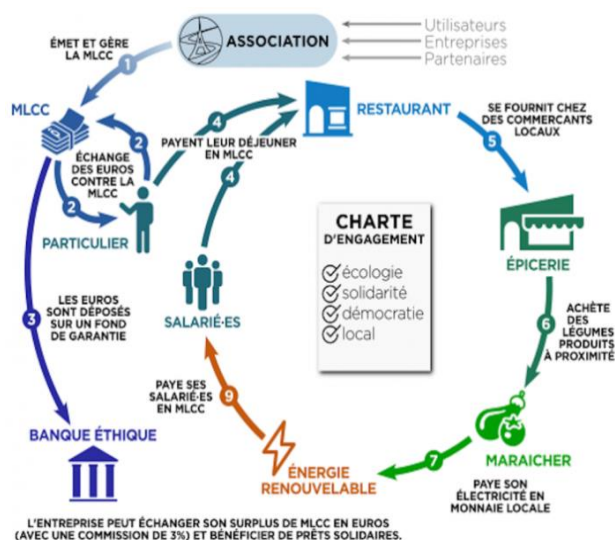
## Exemple de projet inspirant :

La monnaie locale complémentaire Pêche en Île-de-France.

Ce projet a émergé à Montreuil, au sein du collectif « Montreuil en Transition » en 2012. La monnaie locale a ensuite été mise en place par l'association Moppa (monnaie locale pour Paris) en 2014 à Montreuil, puis a été étendue à Paris en 2018, et enfin à l'Île de France (encore en cours). Elle favorise les échanges locaux à l'échelle régionale.

### Qui réalise et qui associer ?

Habitants, associations, collectivités, commerçants.



© Reporterre

### Les points de vigilance :

- Le lancement de la monnaie doit être accompagné d'une animation et d'une communication sur le territoire de la part de tous les acteurs membre;

